

Bulletin de remerciement aux donateurs

VOTRE HÔPITAL. VOTRE IMPACT.

L'UNION FAIT LA FORCE!

20 membres du personnel de l'Hôpital Charles-Le Moyne ont relevé un défi de taille! Gravir le Kilimandjaro. Pourquoi? Pour soutenir la recherche en oncologie thoracique.

Ils l'ont fait! Les participants du Défi Kilimandjaro ont atteint le sommet du plus haut point d'Afrique, à 5 895 mètres d'altitude! Le défi a été initié par la très déterminée Laurie Brunton, physiothérapeute et son acolyte, Dr Mehdi Tahiri, chirurgien thoracique.

Ces 20 aventuriers recrutés en un temps record de 2 semaines ont vécu l'expérience d'une vie. Ils nous prouvent que tout est possible lorsqu'on se mobilise pour une cause aussi importante!



Un moment incroyable immortalisé au sommet du Kilimandjaro avec le drapeau de la Fondation.

Cette incroyable aventure a eu un effet rassembleur. Ensemble, ils gravissent des montagnes – au sens propre comme au figuré – pour sauver des vies. C'est plus de 105 000 \$ qui ont été amassés au total! Quelle détermination! Quel engagement! Quelle passion pour la cause!

Elle leur a aussi mieux fait comprendre les émotions que vivent leurs patients en oncologie thoracique face à l'adversité. Comme leurs guides sur la montagne, ces professionnels de la santé s'efforcent de les accompagner dans ce qui est l'épreuve la plus difficile de leur vie.

« L'ascension a été une véritable leçon de vie. Cela fait de nous de meilleures personnes. De meilleurs professionnels de la santé.

Un immense merci à ces gens de cœur pour leur courage. Et merci aussi à tous ceux et celles qui les ont encouragés et ont contribué à faire de cette expédition une réussite!

Découvrez le reportage de notre porte-parole, Dominic Arpin qui, lui aussi, a gravi le Kilimandjaro!



DE LA DÉTRESSE À LA GUÉRISON PARCE QUE VOUS Y AVEZ CRÛ

On vous présente deux jeunes filles. Elles étaient en détresse quand elles ont participé au programme d'intervention en santé mentale, Horizon 4 Saisons. Aujourd'hui, elles se tiennent debout, fortes et prêtes à affronter les épreuves de la vie grâce à vous.

« Je m'appelle Mégane. J'ai 18 ans et je commence le Cégep en tremplin DEC. J'ai participé à Horizon 4 Saisons, il y a près d'un an, quand j'avais 17 ans.

Ma psy m'avait proposé ce programme à cause de mon diagnostic. Un trouble de personnalité limite ou TPL. Elle me suit depuis mon secondaire 2.

Ce trouble m'a amené énormément de difficultés dans ma vie. J'ai dû être hospitalisée en adopsychiatrie, à l'Hôpital Charles-Le Moyne pendant quelques jours. Je ne savais plus comment remonter la pente. Je pensais même à m'enlever la vie.

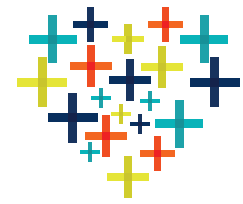
Aller à Horizon m'a permis de rencontrer d'autres jeunes qui vivaient les mêmes difficultés que moi, qui étaient prêts à recevoir de l'aide pour leurs problèmes. C'est très dur d'aller chercher de l'aide : la peur du jugement, de ce que les autres vont penser du fait qu'on fait une thérapie de groupe. Nous nous sommes tous soutenus au cours des ateliers avant l'expédition.

Merci beaucoup. Grâce à vous et votre générosité, vous permettez à des jeunes, comme moi, d'aller chercher de l'aide pour surmonter leurs problèmes. Au nom de tous ces jeunes, merci pour tout ce que vous avez déjà fait et merci de continuer à nous soutenir. »

Mégane



Mégane et sa nouvelle amie, Raven, ont participé à Horizon 4 Saisons dans sa version hivernale. Fort de son succès, ce programme a pris un envol au-delà de nos espérances. Il est désormais déployé toute l'année, et plus seulement l'été.



UN GESTE DE CŒUR, PORTÉ PAR VOTRE COMPASSION

Grâce à vos dons, une magnifique terrasse a vu le jour au Centre de soins palliatifs Champlain à Brossard affilié à votre Hôpital.

Cet espace, à l'avant du Centre de soins palliatifs Champlain, a été pensé pour le bien-être des patients en fin de vie et de leurs familles. Ceux-ci peuvent désormais vivre leurs derniers moments, si uniques et si précieux, avec leurs proches, dans un cadre paisible et agréable.

Chaque année, près de 200 personnes sont accueillies au Centre de soins palliatifs Champlain.

Offrir + de douceur aux patients en fin de vie, voilà un geste important rendu possible grâce à VOUS.



Cette nouvelle terrasse, parsemée de fleurs et aménagée avec du mobilier extérieur, comprend une pergola, un coin repas et même une balançoire.

Scannez pour
découvrir les
témoignages
audio de Raven
et Mégane.



Par vos dons, vous donnez des outils aux jeunes souffrant de problèmes de santé mentale. Vous améliorez leur confiance en eux. Vous créez un réseau de soutien autour d'eux. Vous renforcez leur résilience. Vous redéfinissez leur avenir.

UN DON DE GRATITUDE EN HOMMAGE AU PERSONNEL

Le don de cœur de la famille Pek est porteur d'espoir et de réconfort. Leur geste touchant va bien au-delà d'un simple hommage. Il vient soutenir des initiatives essentielles pour améliorer concrètement la vie des patients et de leurs familles.

En mémoire de Chhoy, parti trop vite des suites d'un AVC, sa femme Sivanna et ses enfants ont tenu à lui rendre un vibrant hommage.

Par un don majeur exceptionnel de 100 000 \$ à la Fondation Hôpital Charles-LeMoynes, la famille Pek perpétue ainsi son souvenir, tout en rendant honneur au personnel soignant et en soutenant l'Hôpital Charles-Le Moynes qui occupe une place particulière dans leur histoire familiale.

Immigrés du Cambodge, les Pek ont su bâtir une vie ancrée dans la gratitude et le partage. Aujourd'hui, leurs enfants et petits-enfants, dont plusieurs sont devenus médecins, incarnent cet héritage de compassion et de dévouement envers les autres.

Il y a tant de gens de cœur comme la Famille Pek qui s'impliquent pour changer la vie des patients. Vous en faites partie! Votre soutien est précieux. Sans vous, nous ne pourrions changer des vies.

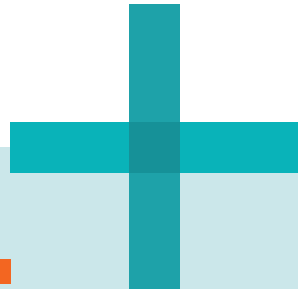
« Par notre don, nous rendons hommage à l'Hôpital Charles-Le Moynes qui est gravé dans notre cœur jusqu'au Nirvâna. Que Bouddha bénisse toute notre famille PEK ainsi que tous les employés de l'Hôpital dévoués au bien-être des patients. »



Sivanna Pek, entourée de ses deux fils Dr Bonavent Pek, anesthésiste et Dr Bonavuth Pek, pneumologue, pose devant la plaque commémorative.



Découvrez d'autres gens de cœur comme vous! Scannez le code QR.



VOS DONNS INSUFFLENT UN VENT DE CHANGEMENT !

La Dre Mélissa Prud'homme et Mia Laberge ont lancé Les Soignantes! Une communauté pour mieux comprendre les enjeux qu'elles vivent. De cette initiative est née une série balado qui donne la parole aux soignantes de partout au Québec. On y partage des expériences vécues pour trouver des solutions pour un environnement de travail plus sécuritaire pour les femmes.



Écoutez le balado.



UNE BELLE RECONNAISSANCE POUR LE CENTRE DE RECHERCHE DE VOTRE HÔPITAL

Le Centre de recherche Charles-Le Moyne doit beaucoup à votre générosité. Depuis sa création, il reçoit l'appui indéfectible de généreux donateurs et donatrices comme vous dans son développement. Vous faites partie de ceux qui ont cru en sa mission et l'ont fait grandir!

Le Fonds de recherche du Québec – secteur Santé a reconnu l'excellence du Centre de recherche Charles-Le Moyne (CRCLM). C'est officiellement le premier centre de recherche en santé en Montérégie. Voilà une reconnaissance extraordinaire de l'expertise du CRCLM, de ses chercheurs, médecins et étudiants! Et un pas de plus pour renforcer l'Hôpital comme un pôle universitaire! Le CRCLM, c'est :

36	21	11
chercheurs réguliers	chercheurs associés	chaires de recherche
200	50	
étudiants	médecins œuvrant en recherche clinique à l'Hôpital	



Dans l'univers de la recherche, cela veut dire qu'on joue dans la cour des grands. Qu'on est à la même table que le centre de recherche du CHUM, que celui de l'Hôpital général juif ou encore du Douglas.

— Cloé Rodrigue,
directrice de la recherche



Apprenez-en plus sur le CRCLM.



Depuis près de 30 ans, le CRCLM contribue à faire avancer les connaissances! Il est né d'un partenariat entre l'Hôpital Charles-Le Moyne et l'Université de Sherbrooke.

LE DON D' ACTIONS, UNE STRATÉGIE GAGNANTE POUR VOUS ET POUR LES PATIENTS DE L'HÔPITAL

Faire un don d'actions cotées en bourse est l'une des façons les plus stratégiques de contribuer à notre mission.

C'est une méthode simple.

En quelques jours seulement, vous pouvez transférer vos titres directement à la Fondation.

Et fiscalement avantageuse!

Donner des actions dont la valeur a augmenté plutôt que donner le produit de leur vente revient à faire un don plus élevé. En effet, le coût réel du don est moindre pour vous. Vous êtes exempté de l'impôt sur le gain en capital imposable.

Opter pour ce type de don, c'est amplifier votre générosité de façon significative, sans effort supplémentaire de votre part. Un reçu d'impôt correspondant à la juste valeur marchande des titres au moment du transfert sera émis.

Téléchargez le formulaire de dons d'actions.



Contactez-moi aujourd'hui et créons de l'impact ensemble!

Sylvie Bouchard

Directrice aux dons majeurs et planifiés
sylvie.bouchard@fhclm.ca
450 466-5487

Le + pour votre Hôpital

Fondation Hôpital Charles-LeMoyne
3120, boul. Taschereau
Greenfield Park (Québec) J4V 2H1
450 466-5487
fondation@fhclm.ca

fhclm.ca



N° d'organisme de bienfaisance: 13460 7936 RR0001

